



(19) 대한민국특허청(KR)
(12) 등록디자인공보(S)

(45) 공고일자 2012년03월29일
(11) 등록번호 30-0637540
(24) 등록일자 2012년03월16일

(52) 분류 E4-30
(51) 국제분류 17-03
(21) 출원번호 30-2011-0004944
(22) 출원일자 2011년02월10일

(73) 디자인권자

이중운

경기 김포시 결포동 1558 오스타파라곤 110동 603호

(72) 창작자

김영태

인천광역시 서구 검단로188번길 29 (오류동)

(74) 대리인

이만재

담당심사관 : 이재철

(54) 명칭 **우쿨렐레**

입체디자인도면

디자인의 대상이 되는 물품

우쿨렐레

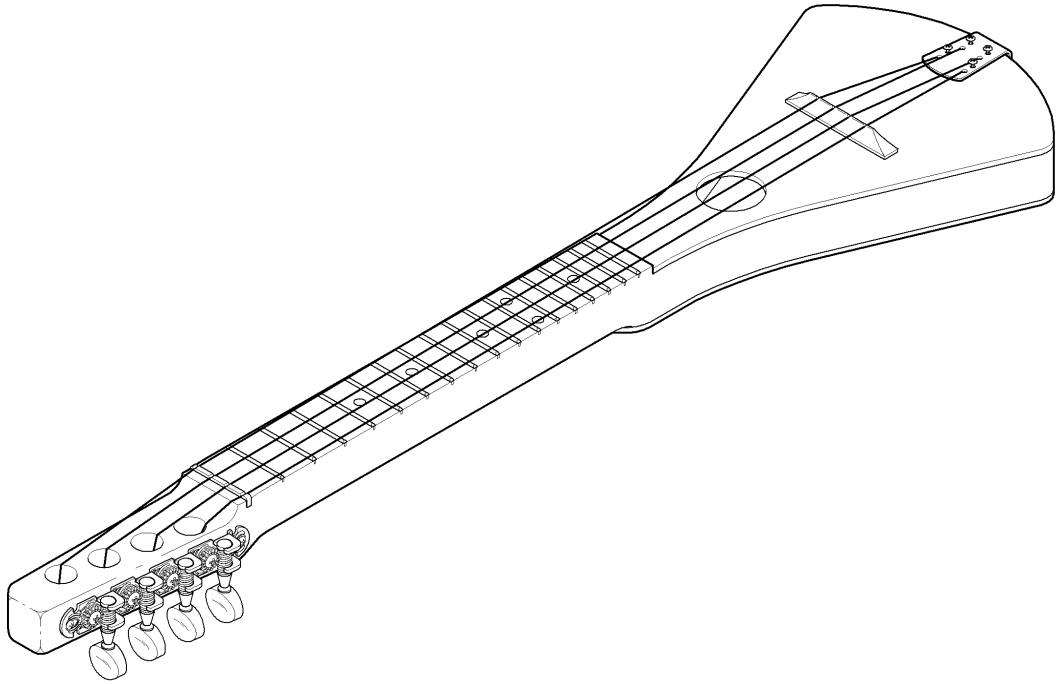
디자인의 설명

1. 재질은 목재 및 금속재임.
2. 하와이에서 전래된 4현의 발현악기(plucked string instrument)로써, 통상의 기타와 흡사한 방식으로 줄을 튕겨서 소리를 내는 것임.

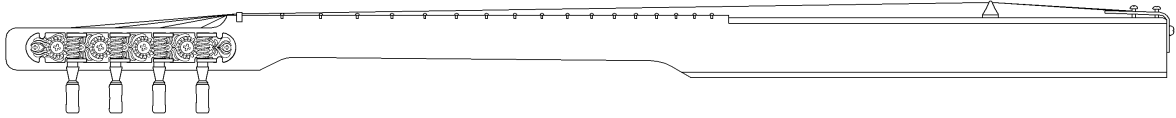
디자인 창작 내용의 요점

"우쿨렐레"의 형상과 모양의 결합을 디자인 창작내용의 요점으로 함.

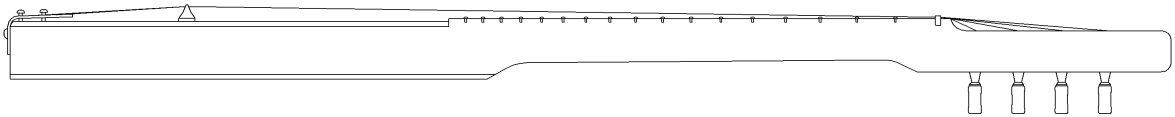
사시도



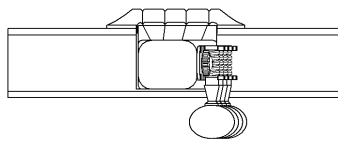
정면도



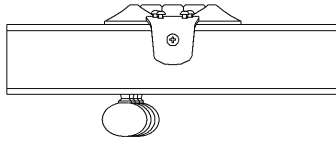
배면도



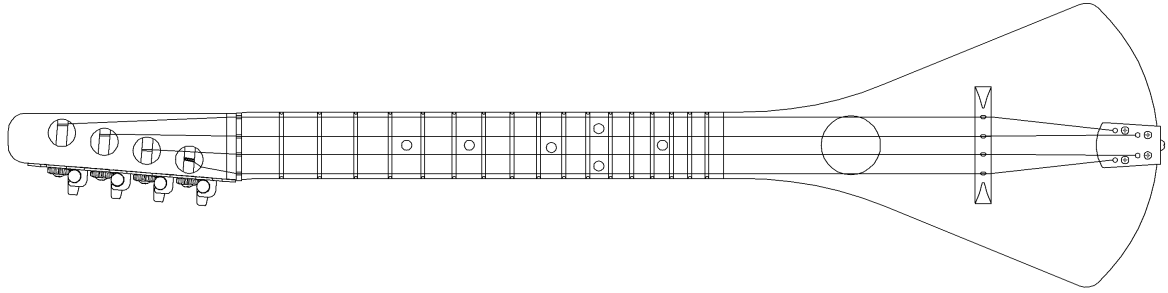
좌측면도



우측면도



평면도



저면도

